

# NOTE DI ASSEMBLAGGIO / ASSEMBLY NOTE page 1/5

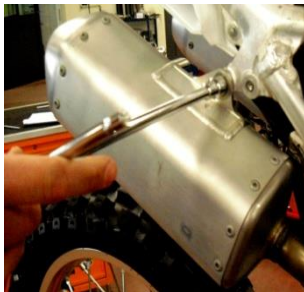
**H106**
**Honda CRF 450 '13**
**KIT**
**01**

**02**


## SMONTAGGIO SILENZIATORE ORIGINALE

- Svitare le viti di fissaggio della fiancatina (Fig. 01,02);
- Svitare la fascetta di innesto del silenziatore (Fig. 03);
- Rimuovere i silenziatori svitando le viti di fissaggio al telaio (Fig. 04,05,06);
- Svitare i dadi della ghiera sul collettore (Fig. 07,08), conservare i dadi originali poiché torneranno utili per il montaggio del Kit Termignoni;
- In fine rimuovere il collettore;

**03**

**04**


## DISMOUNTING THE ORIGINAL SILENCER

- Unscrew the fixing screws of the side panels (Fig. 01,02);
- Loosen the clamp to the silencer (Fig. 03);
- Remove silencers unscrewing the mounting screws from the frame (Fig. 04,05,06);
- Unscrew the nuts on the collector ring (Fig. 07,08), preserve the original nuts to put on the kit Termignoni;
- Remove the manifold;

**05**

**06**

**07**

**08**


# NOTE DI ASSEMBLAGGIO / ASSEMBLY NOTE page 2/5

**H106**
**Honda CRF 450 '13**
**KIT**
**09**

**10**


### MONTAGGIO DEL KIT TERMIGNONI

- Assemblare boccia e ghiera (Fig. 09,10) e posizionare il collettore nell'apposita sede (Fig. 11);
- Fissare il collettore con i dadi originali assicurandosi che il foro per la molla sia rivolto verso l'alto (Fig. 12);
- Fermare il collettore alla ghiera tramite la molla in dotazione (Fig. 13);
- Montare il silent-block (in dotazione), sulla staffa del corpo centrale (Fig. 14, 15), avendo cura di tenere il distanziale in alluminio sul lato di battuta al telaio;
- Inserire il corpo centrale sul collettore(Fig.16), e fissarlo con il bullone M8x40, rondelle 8x16 e 8x24 e il dado M8 senza serrarlo (Fig. 17,18);

**11**

**12**

**13**

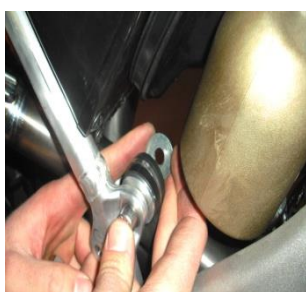
**14**


### MOUNTING THE TERMIGNONI KIT

- Assemble bushing and ring (Fig. 09,10) and place the collector in its housing (Fig. 11);
- Fix the collector with the original nuts making sure that the hole for the spring is facing upwards (Fig. 12);
- Fix the manifold to the ring using the supplied spring (Fig. 13);
- Mount the silent-block (supplied) on the bracket of the central body (Fig. 14,15), taking care to keep the aluminum spacer on the frame side;
- Enter the central body in the manifold (Fig.16) and secure it with the bolt M8x40, washers 8x16 and 8x24 and nut M8, do not tighten (Fig. 17,18);

**15**

**16**

**17**

**18**




**TERMIGNONI S.p.A.**

Via della Rampina n°1  
15077 Predosa – Italy  
www.termignoni.it

Tel. 0039.0131.71666  
Fax 0039.0131.71696  
info@termignoni.it

## **NOTE DI ASSEMBLAGGIO / ASSEMBLY NOTE** page 3/5

**H106**

**Honda CRF 450 '13**

**KIT**

19



20



### **MONTAGGIO DEL KIT TERMIGNONI**

- *Agganciare la molla tra corpo centrale e collettore (Fig. 19);*
- *Posizionare i silent-block sulle staffe dei silenziatori, mettendo il distanziale in alluminio sul lato interno (Fig. 20);*
- *Inserire il silenziatore destro sul corpo centrale fissandolo con la vite M8x40 e con le due rondelle 8x24 mettendone una sul lato interno del silent-block come spessore (Fig. 21,22);*
- *Agganciare molla (Fig. 23);*
- *Ripetere procedura di montaggio del silenziatore sinistro (Fig. 24,25);*

21



22



23



24



### **MOUNTING THE TERMIGNONI KIT**

- *Hook the spring between the central body and the manifold (Fig. 19);*
- *Positioning the silent-block on the silencers brackets, putting the aluminum spacer on the inner side (Fig. 20);*
- *Insert the right silencer on the central body and secure it with screw M8x40 and the two washers 8x24, putting one of the washers on the inner side of the silent-block for thickness (Fig. 21,22);*
- *Hook the spring (Fig.23);*
- *Repeat the same operation with the left silencer (Fig. 24,25);*

25





**TERMIGNONI S.p.A.**

Via della Rampina n°1  
15077 Predosa – Italy  
www.termignoni.it

Tel. 0039.0131.71666  
Fax 0039.0131.71696  
info@termignoni.it

## **NOTE DI ASSEMBLAGGIO / ASSEMBLY NOTE** page 4/5

**H106**

**Honda CRF 450 '13**

**KIT**

**26**



**27**



### **MONTAGGIO DEL KIT TERMIGNONI**

- *In fine serrare il tutto (Fig. 26,27,28);*
- *Rimontare fiancatine (Fig. 29);*

**28**



**29**



### **MOUNTING THE TERMIGNONI KIT**

- *Finally tighten all (Fig. 26,27,28);*
- *Reassemble the sides panels (Fig. 29);*



**TERMIGNONI S.p.A.**

Via della Rampina n°1  
15077 Predosa – Italy  
www.termignoni.it

Tel. 0039.0131.71666  
Fax 0039.0131.71696  
info@termignoni.it

**DOTAZIONE / PACKING LIST** page 5/5

**H106**

**Honda CRF 450 '13**

**KIT**

- N°1 COLLETTORE - *COLLECTOR* **cod. H106**
- N°1 CORPO CENTRALE - *CENTRAL BODY* **cod. H106**
- N°1 SILENZIATORE DESTRO - *RIGHT SILENCER* **cod. H106**
- N°1 SILENZIATORE SINISTRO - *LEFT SILENCER* **cod. H106**
- N°1 GHIERA - *RING* **cod. TH017**
- N°1 BOCCOLA - *BUSHING* **cod. TH016**
- N°3 SILENT – BLOCK FEMMINA **cod. TER021**
- N°3 ECCENTRICI ALTI PER SILENT-BLOCK **cod. TER463**
- N°3 ECCENTRICI BASSI PER SILENT-BLOCK **cod. TER464**
- N°4 MOLLE CORTE CON GOMMINO - *SHORT SPRING WITH RUBBER* **cod. TER009**
- N°3 VITI - *SREWS* **TCEI M8x40**
- N°1 RONDELLE - *WASHERS* **8x16**
- N°5 RONDELLE - *WASHERS* **8x24**
- N°1 DADO AUTOBLOCCANTE - *SELF LOCKING NUT* **M8**

SCATOLA “L” (con schiuma)

