



**TERMIGNONI S.p.a.**

Via della Rampina 1  
15077 Predosa – Italy  
www.termignoni.it

Tel. 0039.0131.71666  
Fax 0039.0131.71696  
info@termignoni.it

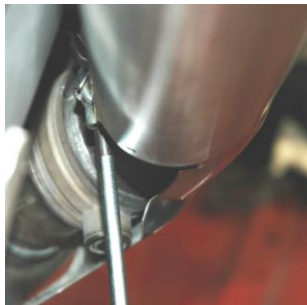
## **ASSEMBLY NOTE / SCHEDA DI MONTAGGIO** pag. 1/4

**BW06**

**BMW S 1000 RR**

**1 Sil.**

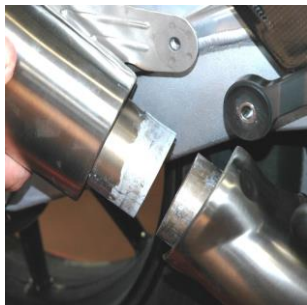
01



02



03



04



### **SMONTAGGIO SILENZIATORE ORIGINALE**

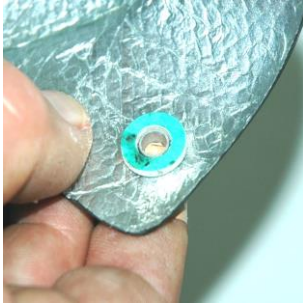
- Svitare la vite sulla fascetta del silenziatore (Fig.01);
- Svitare ed estrarre la vite sulla staffa supporto del silenziatore (Fig.02);
- Rimuovere il silenziatore (Fig.03);
- Rimuovere il carter metallico originale (Fig.04)

### **DISMOUNTING THE ORIGINAL SILENCER**

- Unscrew the silencer clamp (Pic.01);
- Unscrew silencer support (Pic.02);
- Remove silencer (Pic.03);
- Remove metal cover (Pic.04).

## ASSEMBLY NOTE / SCHEDA DI MONTAGGIO pag.2/4

**BW06**
**BMW S 1000 RR**
**1 Sil.**
**05**

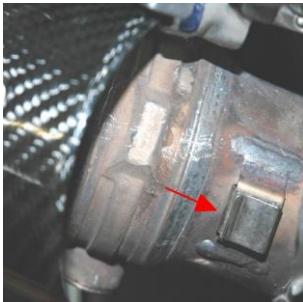
**06**

**07**

**08**

**09**

**10**

**11**

**12**

**13**

**14**


### MONTAGGIO SILENZIATORE TERMIGNONI

- Inserire il distanziale in alluminio sul paracalore (Fig.05);
- Sul lato opposto inserire la rondella aramidica (Fig.06);
- Servendosi della vite TBEI M5x10 in dotazione posizionare e bloccare la fascetta (Fig.07);
- Allo stesso modo inserire il distanziale e la rondella aramidica anche sull'altro foro (Fig.08);
- Posizionare e collegare la fascetta tramite l'altra vite TBEI M5x10 (Fig.09);
- Dopo essersi assicurati del corretto posizionamento della fascetta rispetto al paracalore in carbonio serrare le viti TBEI (Fig.10);
- Inserire sul corpo finale della moto il paracalore in carbonio facendo attenzione al corretto posizionamento (Fig.11);
- Assicurarsi che la staffetta rivettata sul paracalore in carbonio vada nel suo alloggiamento (Fig.12);
- Innestare il silenziatore (Fig.13);
- Inserire la vite e il distanziale originali e avvitare con dado autobloccante M8 e rondella 8x16 in dotazione (Fig.14).

### MOUNTING THE SILENCER TERMIGNONI

- Mount alloy spacer (Pic.05);
- Mount aramid washer (Pic.06);
- Screw by TBEI M5x10 in package (Pic.07);
- With the same method put alloy spacer and aramid washer (Pic.08);
- Screw TBEI M5x10 (Pic.09);
- Pay attention to carbon heat shield position and lock the screws (Pic.10);
- Insert the carbon heat shield (Pic.11);
- Put the carbon heat shield in the correct housing (Pic.12);
- Insert silencer (Pic.13);
- Insert original screw, spacer and add self blocking nut and washer (in package)(Pic.14).



**TERMIGNONI S.p.a.**

Via della Rampina 1  
15077 Predosa – Italy  
www.termignoni.it

Tel. 0039.0131.71666  
Fax 0039.0131.71696  
info@termignoni.it

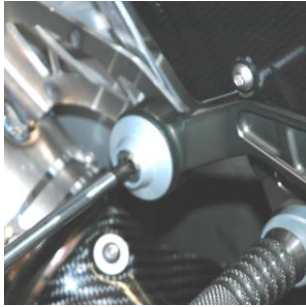
## **ASSEMBLY NOTE / SCHEDA DI MONTAGGIO** pag.3/4

**BW06**

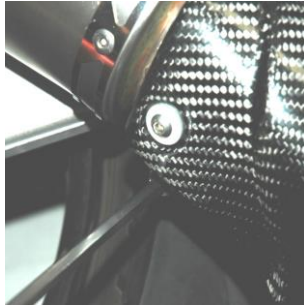
**BMW S 1000 RR**

**1 Sil.**

15



16



### **MONTAGGIO SILENZIATORE TERMIGNONI**

- Serrare la vite sul supporto silenziatore (Fig. 15);
- Serrare la vite della fascetta del silenziatore (Fig. 16).

### **MOUNTING THE SILENCER TERMIGNONI**

- Lock screw on silencer support bracket (Pic. 15);
- Lock silencer clamp (Pic. 16).



**TERMIGNONI S.p.a.**

Via della Rampina 1  
15077 Predosa – Italy  
www.termignoni.it

Tel. 0039.0131.71666  
Fax 0039.0131.71696  
info@termignoni.it

**PACKING LIST** pag.4/4

**BW06**

**BMW S 1000 RR**

**1 Sil.**

1. N° 1 Silenziatore / Silencer **BW06**
2. N°1 dB killer **TER403R** + vite / screw **M5x6**
3. N° 1 Paracalore in carbonio / Carbon heat shield **TBW017PAR**
4. N° 1 Fascetta innesto silenziatore / Silencer clamp **TBW031**
5. N° 2 Viti / Screws **TBEI M5x10**
6. N° 1 Vite / Screw **TCEI M8X20**
7. N° 1 Dado autobloccante / Self blocking nut **M8**
8. N° 2 Rondelle / Washer **8x16**
9. N° 2 Rondelle aramidiche / Aramidic washer
10. N° 2 Distanziali / Spacer **TD079**

